

Non !

Avis aux habitants

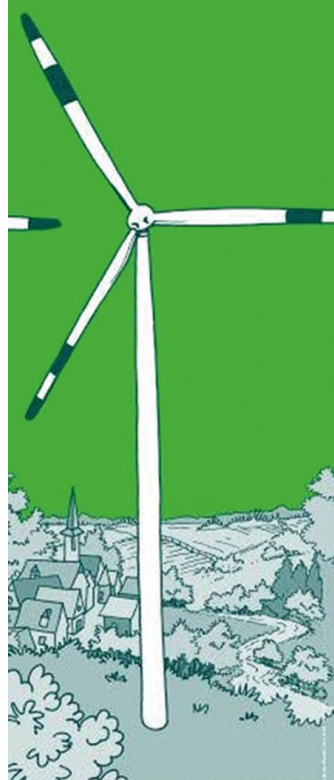
de Bambois, Bioul, Lesve, Maison,
Saint-Gérard et des environs

Les éoliennes sont de retour !

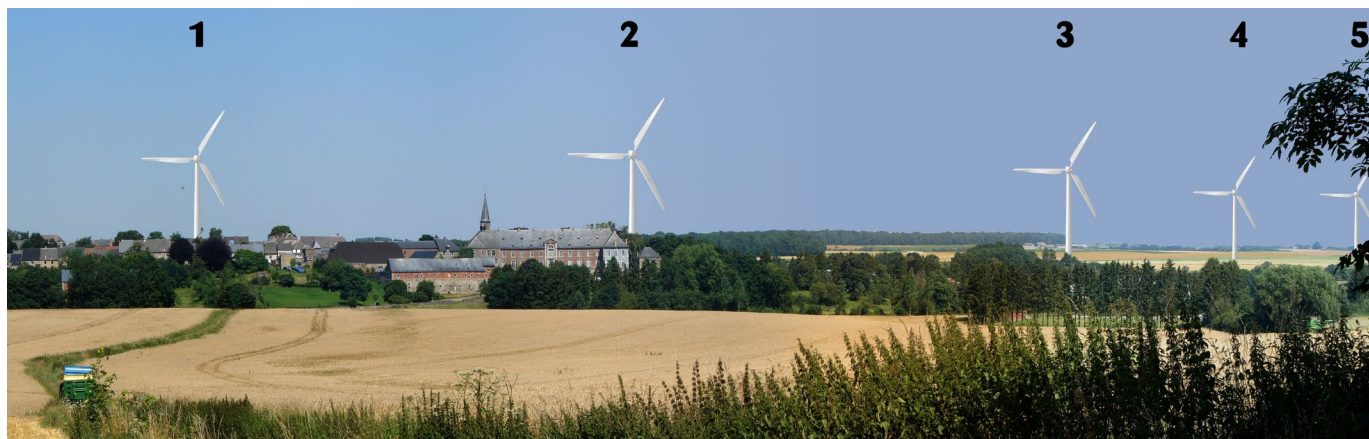
Jamais 2 sans 3 ! Folie des grandeurs tirée d'un château en Espagne ou cycle de l'absurdité, elles reviennent en force. Nous devons y faire face. Ensemble.

Hautes de 180 mètres ! C'est 30 mètres de plus que celles refusées en 2016. C'est 30 mètres de plus que le plus haut bâtiment de Belgique (*La Tour du Midi*) ! Leur implantation située entre Maison et Lesve impactera la zone reconnue d'intérêt paysager plus large inscrite en superposition du plan de secteur ! Décidément, nos refus passés ne leur ont pas servi de leçon !

En plus, saviez-vous qu'en 2021, en pleine période de confinement Covid-19, les financiers promoteurs du nouveau projet ont virtuellement imposé leur réunion d'information préalable alors que les mesures sanitaires fédérales interdisaient aux personnes de se réunir ? Leur but évident : exploiter nos paysages en localisant chez nous, toutes leurs nuisances et en délocalisant, ailleurs, leurs profits.



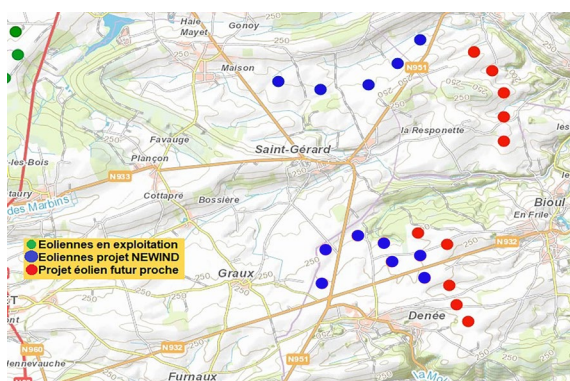
Vision du paysage de l'Entre-Sambre-et-Meuse, marquée par la verticalité mécanique des mâts éoliens 100 fois plus que tout humain. Vue depuis l'entrée de Lesve sous l'impasse Fernand Piette.



Prévisualisation de l'implantation de 5 éoliennes impactant l'environnement de l'abbaye de Brogne. Vue depuis le Vieux Tilleul du Chéniat.

Leurs impacts seront irrémédiables

Les éoliennes domineront par leur gigantisme nos villages, nos paysages, nos racines, nos biens, leurs habitants et s'imposeront à nos enfants. Ces grandes faucheuses s'attaqueront à la biodiversité, aux valeurs des habitations et celles du patrimoine commun, à l'esthétique paysagère sans aucun égard aux biens et sans compensation sur le coût croissant payé par chacun pour l'électricité. Est-ce cela que vous voulez ?



Implantation des éoliennes autour de Saint-Gérard, Lesves, Bioul et Denée

Leur implantation menace pour la troisième fois la qualité de vie qu'ensemble nous avons sauvegardée jusqu'à présent dans les vallées du Burnot et de la Molinee. Elles préfigurent une fois de plus un esclavage visuel futur inacceptable. Aussi, prenons garde et restons vigilants. Les éoliennes augurent d'ores et déjà d'autres projets latents qui finiront par nous encercler. Aujourd'hui : Bambois, Gonoy, Lesve, Maison, Saint-Gérard. Demain : Arbre, Biesme, Bioul, Ermeton-sur-Biert, Denée, Graux, Mettet, Maredsous, Oret, Salet...

Si vous êtes pour l'implantation des éoliennes dans nos paysages remarquables, laissez-vous faire, ne faites rien. Qui ne dit mot consent !

Si vous êtes opposés à cette 3ème implantation, agissez avant le 8 juillet 2022, exprimez votre opposition auprès de votre commune par courrier ou par courriel.

Ensemble, nous pouvons sauvegarder notre milieu en répondant massivement.

Pour plus d'informations, allez voir la page Facebook (Molineole) ou le site web www.molineole.be